



GAMA KABUTO 2026



PILOTOS KABUTO

Pilotos oficiales Honda HRC Factory MotoGP™

Alex Espargaró

Piloto de pruebas Honda HRC Factory team



Joan Mir

Piloto Honda HRC Factory
2017 Moto3 World Champion
2020 MotoGP™ World Champion



INNOVACIONES

Wake stabilizer

Estabilizador de estela



El sistema patentado Wake Stabilizer controla el flujo aerodinámico alrededor del casco durante la conducción

Introducido en 2007

Rear Aero-spoiler



El Ragles fue el primer casco del mundo con el alerón aerodinámico trasero incorporado

Introducido en 1998

Ventilación superior



El RS-1R fue el primer casco a nivel mundial que integró un sistema de ventilación en la parte superior

Introducido en 1992

Crest-spoiler



El Crest Spoiler reduce la elevación generada por el viento frontal.

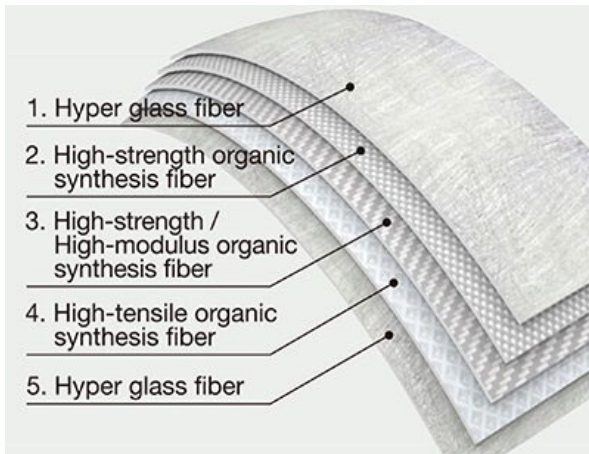
Introducido en 2021

TECNOLOGÍA

COMPUESTOS

A.C.T.

(Advanced Composite Technology)



La calota original A.C.T. de Kabuto combina Hyper Fiber Glass con fibras orgánicas de alta resistencia y alto módulo, seleccionadas específicamente según cada modelo y normativa.

La equilibrada combinación de fibras y resina permite crear una calota ligera y con una mayor resistencia estructural.

T.P.S.

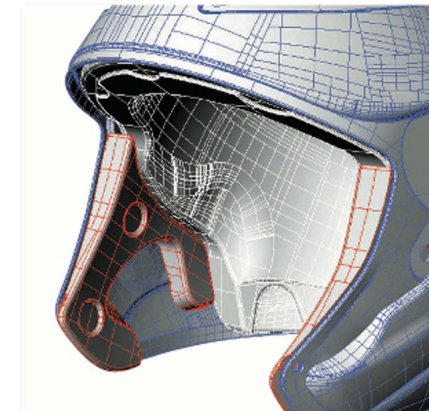
(Injection Thermoplastic Shell Technology)



Kabuto emplea granulado de PC/ABS de alta calidad para la fabricación de sus cascos termoplásticos, obteniendo calotas ligeras.

EPS

Impact liner



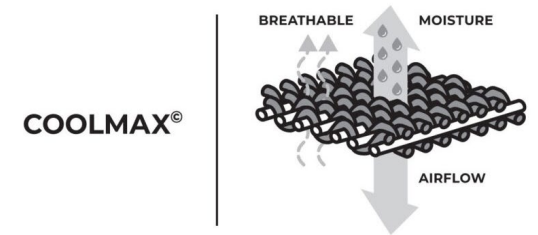
Espumas de absorción de impacto de múltiples densidades, diseñadas para mejorar la seguridad y optimizar el confort de ajuste.

TECNOLOGÍA

ADOPTADA

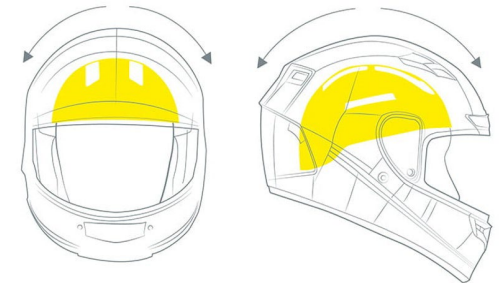
COOLMAX

Los tejidos Coolmax ofrecen características clave como mayor transpirabilidad, una eficaz regulación de la temperatura y la humedad, además de propiedades de secado rápido.



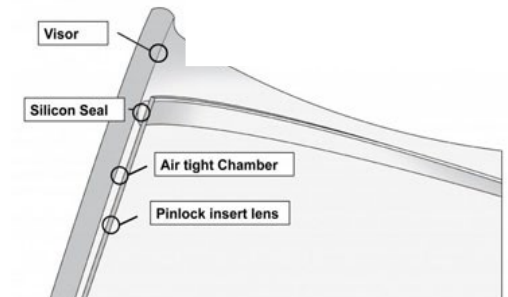
Mips

El sistema de seguridad Mips incorpora una capa de baja fricción en el interior del casco que permite un movimiento multidireccional de 10–15 mm en determinados impactos angulados, con el fin de ayudar a reducir la fuerza rotacional transmitida a la cabeza.



PINLOCK

Las láminas antivaho Pinlock están fabricadas con un material que absorbe la humedad, lo que evita la formación de vaho y garantiza un campo de visión nítido en cualquier circunstancia.



GAMA DE CASCOS

EXCEED



Ryuki



Geosys GT Mips



acoblade F Mips



EXCEED

- Ligero pero resistente: el análisis FEM garantiza un equilibrio ideal entre peso y seguridad.
- Espumas de absorción de impactos para una protección mejorada.
- Flujo de aire avanzado gracias a amplios canales de ventilación y un sistema de ventilación fácil de usar.
- Wake Stabilizer (PAT.4311691) que reduce la resistencia al viento y la fatiga del piloto.
- Calota de termoplástico avanzado (ABS).
- Dos tamaños de calota disponibles en cinco tallas de ajuste, para un mejor encaje y un diseño más compacto.
- Visor solar interior amplio, que ofrece una mayor protección contra el sol.
- Interior centrado en el confort, con ajuste ceñido, nuevo patrón de costura en las almohadillas laterales y acolchados COOLMAX® lavables.
- Diseño compatible con gafas, que facilita su uso.
- Sistema SAJ de fácil sustitución de pantalla (PAT.4839373).
- Disponible lámina antivaho Pinlock® 120XLT opcional.
- Hebilla micrométrica, con múltiples puntos de anclaje para un cierre seguro y liberación rápida.

Certificación: ECE 22/06

XS - S | M - L - XL XS - S | M - L - XL

2 tamaños de calota 2 tamaños de EPS

Peso estándar: (1500gr±50gr)



Exceed
RBL – Flat Black Grey
08KABTHE005D



Exceed
ZSL – Zestal
08KABTHE004C



Exceed
Flat Black
08KABPHE009



Exceed
Pearl White
08KABPHE007



Exceed
Cool Gunmetal
08KABPHE010



Ryuki

- Sistema de apertura frontal (Chin-Opening system).
- Diseño optimizado y ligero.
- Pantalla UV-CUT CM-2-P con sistema de sustitución rápida para cambios de pantalla simples y rápidos.
- Visor solar interior retráctil (CM-2) integrado, para mayor comodidad en condiciones de alta luminosidad.
- Lente antivaho Pinlock® 120XLT con tecnología MaxVision™ incluida.
- Amplio cubrenariz, que mejora la visibilidad y la respiración en diversas condiciones.
- Almohadillas laterales compatibles con gafas, para un mayor confort.
- Wake Stabilizer (PAT.4311691) que reduce la resistencia del viento y mejora la estabilidad durante la conducción.
- Calota de Termoplástico Avanzado (ABS).
- Sistema de ventilación fácil de usar, que mejora el confort.
- Acolchados interiores desmontables y lavables.
- Hebilla micrométrica, para un ajuste seguro y regulable.
- Incluye cortaviento inferior, que reduce la entrada de aire por la zona de la barbilla.

Certificación: ECE 22/06

S - M | L - XL S - M | L - XL

2 tamaños de calota 2 tamaños de EPS

Peso estándar: (1700gr±50gr)



Ryuki
DF - White/Red/Blue
08KABPHE006E



Ryuki Strike
White Blue
08KABPHE005



Ryuki
Flat Black
08KABPHE004



Ryuki
Medium Grey
08KABPHE002



Ryuki
White Metallic
08KABPHE001

COOLMAX

PINLOCK

Geosys GT Mips

- Versátil para uso on-road y off-road: compatible tanto con pantalla como con gafas.
- Visera ajustable en 5 posiciones, diseñada para proteger de deslumbramientos y proyecciones.
- Gran ventilación superior tipo seesaw y ventilación de mentonera independiente para un flujo de aire óptimo y reducción del vaho.
- La pantalla puede retirarse sin desmontar la visera.
- Sistema Mips® Evolve Core para una protección mejorada frente a impactos rotacionales.
- Wake Stabilizer (PAT.4311691) que reduce la resistencia aerodinámica y la fatiga cervical.
- Calota A.C.T., ligera y resistente, para mayor protección.
- Comportamiento estable y silencioso, incluso a altas velocidades.
- Carrilleras compatibles con gafas para mayor comodidad del piloto.
- Interior COOLMAX®, transpirable y de secado rápido, para un confort prolongado.
- Incluye lámina antivaho Pinlock® 120XLT con tecnología MaxVision™.
- Sistema de cierre con anilla en D, seguro y confortable.

Certificación: ECE 22/06

XS - S - M - L | XL - XXL XS - S | M - L | XL - XXL

2 tamaños de calota 3 tamaños de EPS

Peso estándar: (1700gr±50gr)



Geosys GT Mips
Block Flat Gunmetal Red
08KABTHE001



Geosys GT Mips
Block White Blue Red
08KABRHE001W



Geosys GT Mips
Flat Black
08KABRHE002B



Aeroblade F Mips

- Sistema Mips® Evolve Core para una protección mejorada frente a impactos rotacionales.
- Forma aerodinámica optimizada mediante análisis CFD, lo que mejora el flujo de aire y reduce la resistencia.
- Tres tallas de calota para un ajuste preciso, menor peso y un volumen más compacto.
- Mejor operatividad de la pantalla gracias a un botón de apertura/cierre rediseñado.
- Estructura avanzada de la calota que combina alta resistencia a la penetración con excelente absorción de impactos.
- Wake Stabilizer (PAT.) que minimiza la turbulencia del viento y reduce la fatiga del piloto.
- Sistema de trinquete de doble eje DAF-R y pantalla DAF-1 para un sellado eficaz y un rendimiento silencioso.
- Carrilleras compatibles con gafas para un uso cómodo de gafas graduadas o de sol.
- Ajuste cómodo y fácil colocación gracias al diseño inferior del contorno.
- Incluye lámina antivaho Pinlock® 120XLT con tecnología MaxVision™.
- Correa de barbilla con anilla en D, segura y fiable.



Aeroblade-F Mips
Flat Black
08KABTHE003B



Aeroblade-F Mips
Pearl White
08KABTHE002A

Certificación: ECE 22/06

XS - S | M - L | XL - XXL

XS - S | M - L | XL - XXL

3 tamaños de calota

3 tamaños de EPS

Peso estándar: (1450gr±50gr)



EXCEED Recambios



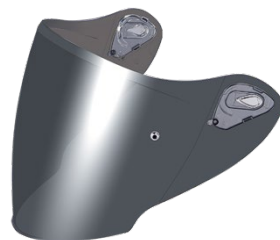
SAJ Transparente
08KAB-PHE-EX11



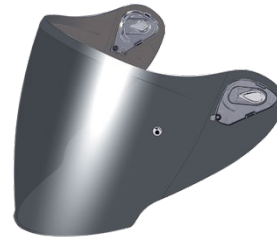
SAJ Ahumado medio
08KAB-TSH-004



SAJ Ahumada
08KAB-TSH-005



SAJ Espejo plata
08KAB-TSH-003



SAJ Espejo plata oscuro
08KAB-TSH-002



SAJ Espejo azul
08KAB-TSH-001



CF-2 Espejo plata
08KAB-TMR-002



CF-2 Ahumada
08KAB-PHE-EX12



CF-2 Espejo azul
08KAB-TMR-001



Juego de cubrecorrea
Gris oscuro
08KAB-TST-009



Acolchado interior

- XS – 18mm – 08KAB-PHE-EX31
- S/M-15mm - 08KAB-PHE-EX32
- M – 15mm - 08KAB-PHE-EX33
- L – 12mm - 08KAB-PHE-EX34
- XL – 9mm - 08KAB-PHE-EX35



Conjunto de trinquetes de
pantalla SAJ
08KAB-AVA-253435



SAJ-P Pinlock
08KAB-AVA-260635



Pinlock Pin Set
Exceed – Geosys GT
Aeroblade-F – Ryuki
08KAB-TPN-006



Conjunto de carrilleras

- XS/M – 35mm – 08KAB-PHE-EX21
- S/L – 30mm – 08KAB-PHE-EX22
- XL – 25mm - 08KAB-PHE-EX22



Set de 4 tornillos 6x6
para trinquete de pantalla
08KAB-AVA-023435

Recambios



CM-2-P Transparente
08KAB-PHE-RY11



CM-2-P Ahumada
08KAB-TSH-009



CM-2-P Espejo azul
08KAB-TSH-006



CM-2-P Espejo plata
08KAB-TSH-008



CM-2-P Espejo plata oscuro
08KAB-TSH-007



CM-2 Ahumada
08KAB-TSU-003



CM-2 Espejo azul
08KAB-TSU-001



CM-2 Espejo plata
08KAB-TSU-002



YS17 Cubre barbilla
08KAB-TCV-001 (flat black)
09KAB-TCV-002 (white metallic)



Deflector nasal nº11
08KAB-TBR-001



Deflector de viento nº 6
08KAB-TWS-001



YS17 Juego de cubrecorrea
08KAB-TSH-015



E-YS17 Conjunto de carrilleras

- XS – 50mm – 08KAB-PHE-RY21
- S – 45mm - 08KAB-PHE-RY22
- M/L/XL – 35mm - 08KAB-PHE-RY23
- XXL – 25mm - 08KAB-PHE-RY24



E-YS17 Acolchado interior

- XS – 21mm - 08KAB-PHE-RY31
- S – 18mm - 08KAB-PHE-RY32
- M – 12mm - 08KAB-PHE-RY34
- L – 15mm - 08KAB-PHE-RY33
- XL – 10mm - 08KAB-PHE-RY35
- XXL – 8mm - 08KAB-PHE-RY36



Conjunto de trinquetes
de pantalla CM-2
08KAB-PHE-RY13



Ryuki Pinlock
08KAB-PHE-PIN



Pinlock Pin Set
Exceed – Geosys GT
Aeroblade-F – Ryuki
08KAB-TPN-006

Recambios



CD-1 Transparente
08KAB-RHE-0041



CD-1 Ahumada
08KAB-RHE-0031



CD-1 Espejo
08KAB-TSH-010



Deflector de viento n°8
08KAB-TWS-002



Deflector nasal n°13
08KAB-TBR-003



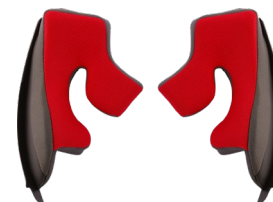
Geosys CD-1 Pinlock
08KAB-RHE-0051



Pinlock Pin Set
Exceed – Geosys GT
Aeroblade-F – Ryuki
08KAB-TPN-006



Geosys D20F visera
08KAB-TVR-001 (casco negro mate)
08KAB-TVR-002 (casco gris/rojo)
08KAB-TVR-003 (casco blanco
/azul/rojo)



Geosys E-D20F Conjunto
de carrilleras rojas

- XS – 35mm - 08KAB-RHE-011
- S – 30mm - 08KAB-RHE-012
- M – 25mm - 08KAB-RHE-013
- L/XL – 20mm - 08KAB-RHE-014
- XXL – 15mm - 08KAB-RHE-015



Geosys E-D20F Acolchado
interior rojo

- XS – 15mm - 08KAB-RHE-020
- S – 9mm - 08KAB-RHE-021
- M – 15mm - 08KAB-RHE-022
- L – 9mm - 08KAB-RHE-023
- XL – 12mm - 08KAB-RHE-024
- XXL – 6mm - 08KAB-RHE-025



Geosys CD1 – Conjunto de
trinquetes de pantalla
08KAB-RHE-0061



7L-B Set de tornillos
08KAB-TSC-001

Aeroblade F Mips Recambios



DAF-1 Transparente
08KAB-AER-200635



DAF-1 Ahumado medio
08KAB-AER-202535



DAF-1 Ahumado
08KAB-AER-203235



DAF-1 Espejo azul
08KABAER190535



DAF-1 Espejo plata
08KABAER193035



DAF-1 Ahumado ligero
08KAB-AER-202335



DAF-1 Espejo plata oscuro
08KABAER190935



Aeroblade-F Acolchado interior

- XS – 15mm – 08KAB-TPA-004
- S – 9mm – 08KAB-TPA-005
- M – 9mm – 08KAB-TPA-006
- L – 9mm – 08KAB-TPA-007
- XL – 9mm – 08KAB-TPA-008
- XXL – 6mm – 08KAB-TPA-009



DAF Pinlock
08KAB-AER-170635



Juego de cubrecorrea
08KAB-AER-090835



Aeroblade-F Conjunto de carrilleras

- XS/M – 30mm – 08KAB-TPA-001
- S/L/XL – 25mm – 08KAB-TPA-002
- XXL – 20mm – 08KAB-TPA-003



Deflector de viento nº3
08KAB-AER-280335



Juego de almohadillas
de oreja gris oscuro
08KAB-AER-210835



Deflector nasal Pro2
08KAB-RTA-050335



Deflector nasal nº12
08KAB-TBR-002



Pinlock Pin Set
Exceed – Geosys GT
Aeroblade-F – Ryuki
08KAB-TPN-006



Ventilación superior
08KAB-AER-221435 (negro mate)
08KAB-AER-222635 (blanco perlado)



Ventilación trasera
08KAB-AER-241435 (negro mate)
08KAB-AER-242635 (blanco perlado)

ESTRUCTURA DE LOS CASCOS

MODELO	HOMOLOGACIÓN	TALLAS DE CALOTA	ESTRUCTURA DE LA CALOTA	PANTALLA	VISERA SOLAR	PINLOCK
GEOSYS GT MIPS	ECE 22-06	2	A.C.T.	CD-1		INCLUIDO
RYUKI	ECE 22-06	2	T.P.S.	CM-2-P	CM-2	INCLUIDO
EXCEED	ECE 22-06	2	T.P.S.	SAJ-2	CF-2	OPCIONAL
AEROBLADE-F MIPS	ECE 22-06	3	A.C.T.	DAF-1		INCLUIDO

Guía de tallas:

Tallas: XS (54–55cm), S (55–56cm), M (57–58cm), L (58–59cm), XL (60–61cm), XXL (62–63cm)

Las medidas anteriores son sólo de referencia. Prueba el casco antes de realizar la compra.

CUIDADO DEL CASCO

Nunca utilices un casco después de un impacto

Si un casco ha recibido un impacto, no debe volver a usarse. Tanto el interior como la calota están diseñados para absorber la energía del golpe, y hasta impactos leves pueden causar daños no visibles. Manipula siempre el casco con cuidado y evita dejarlo caer o permitir que alguien se siente sobre él.

Cuidado y limpieza del casco

Limpia el casco con un paño húmedo y jabón suave con pH neutro. Aclara bien el paño para eliminar cualquier residuo de detergente y seca el casco al aire, lejos de la luz solar directa. No utilices agua salada ni agua caliente (más de 50 °C). En los modelos con acolchados interiores desmontables, consulta el manual del modelo para retirarlos y limpiarlos correctamente.

Cuidado y limpieza de la pantalla/visera

Tras usar el casco, elimina suavemente la suciedad (insectos, polvo o arena) de la visera con un paño suave y húmedo; después sécala con un paño suave y seco.

Seca siempre la visera después de la lluvia.

No utilices productos derivados del petróleo ni limpiadores abrasivos, ya que pueden dañar su resistencia y transparencia. Para una limpieza más profunda, usa agua y jabón suave con pH neutro, y seca con un paño sin pelusa. Evita el uso de agua salada y agua caliente (más de 50 °C).

Aleix Espargaró



